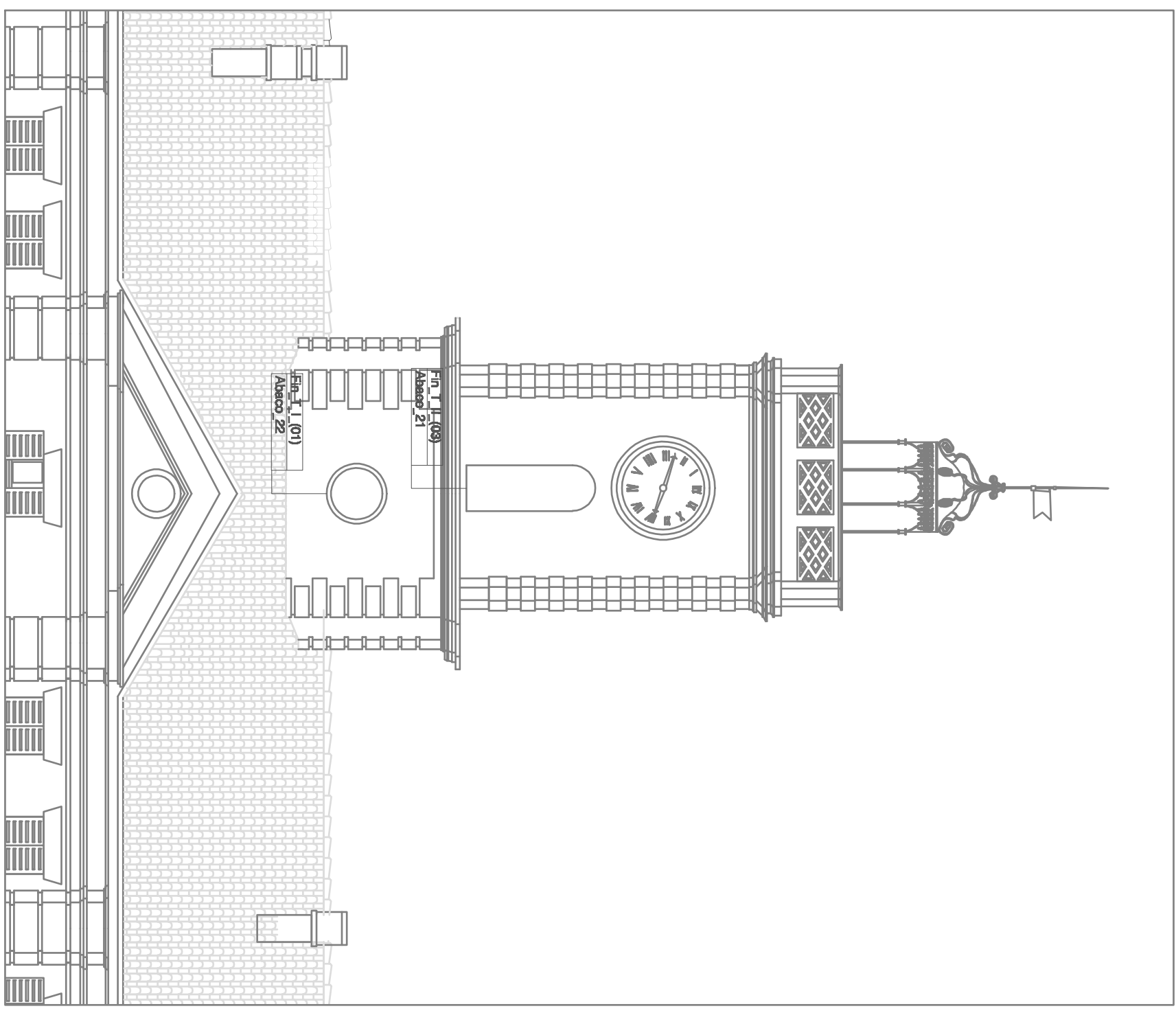
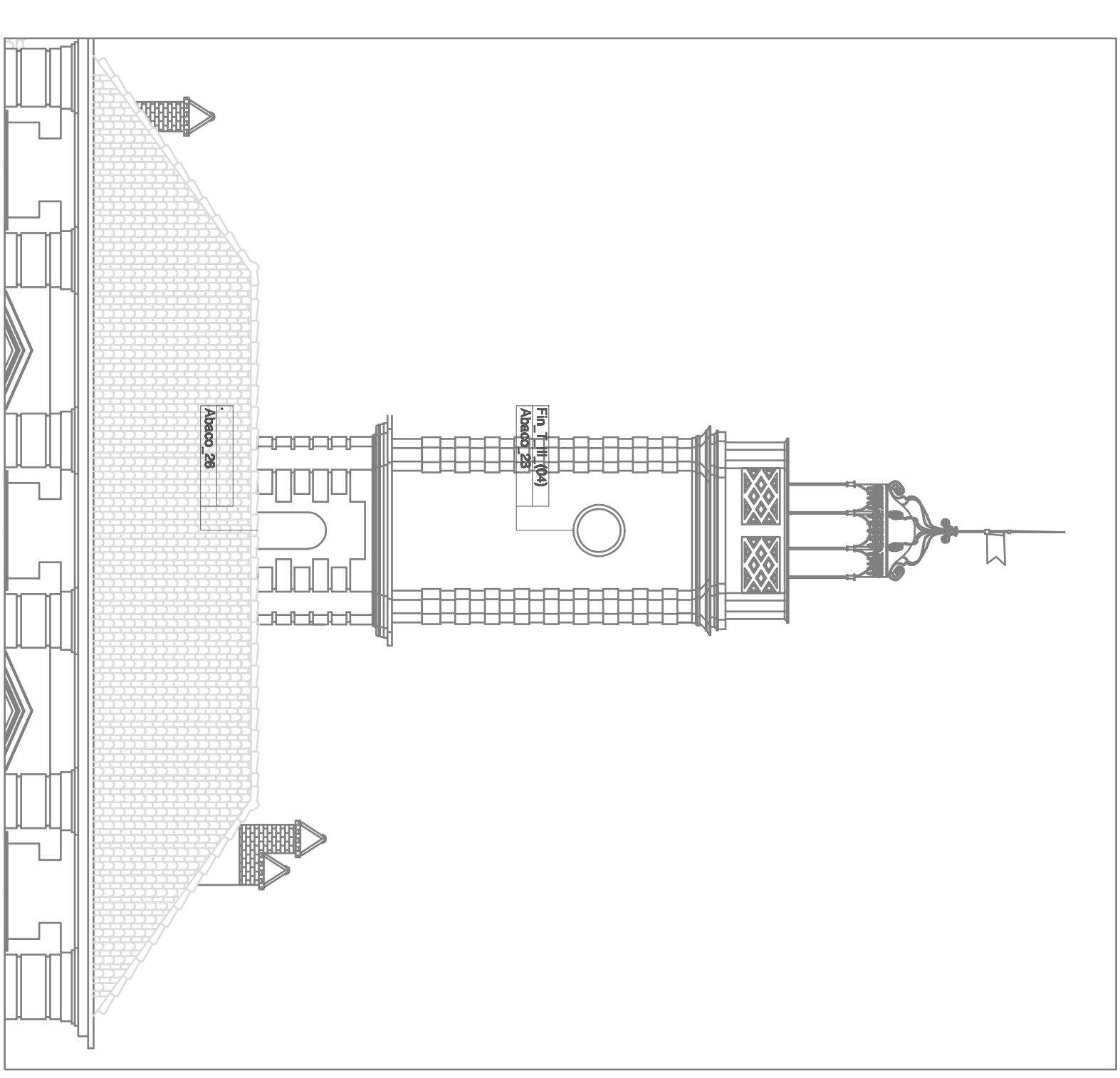


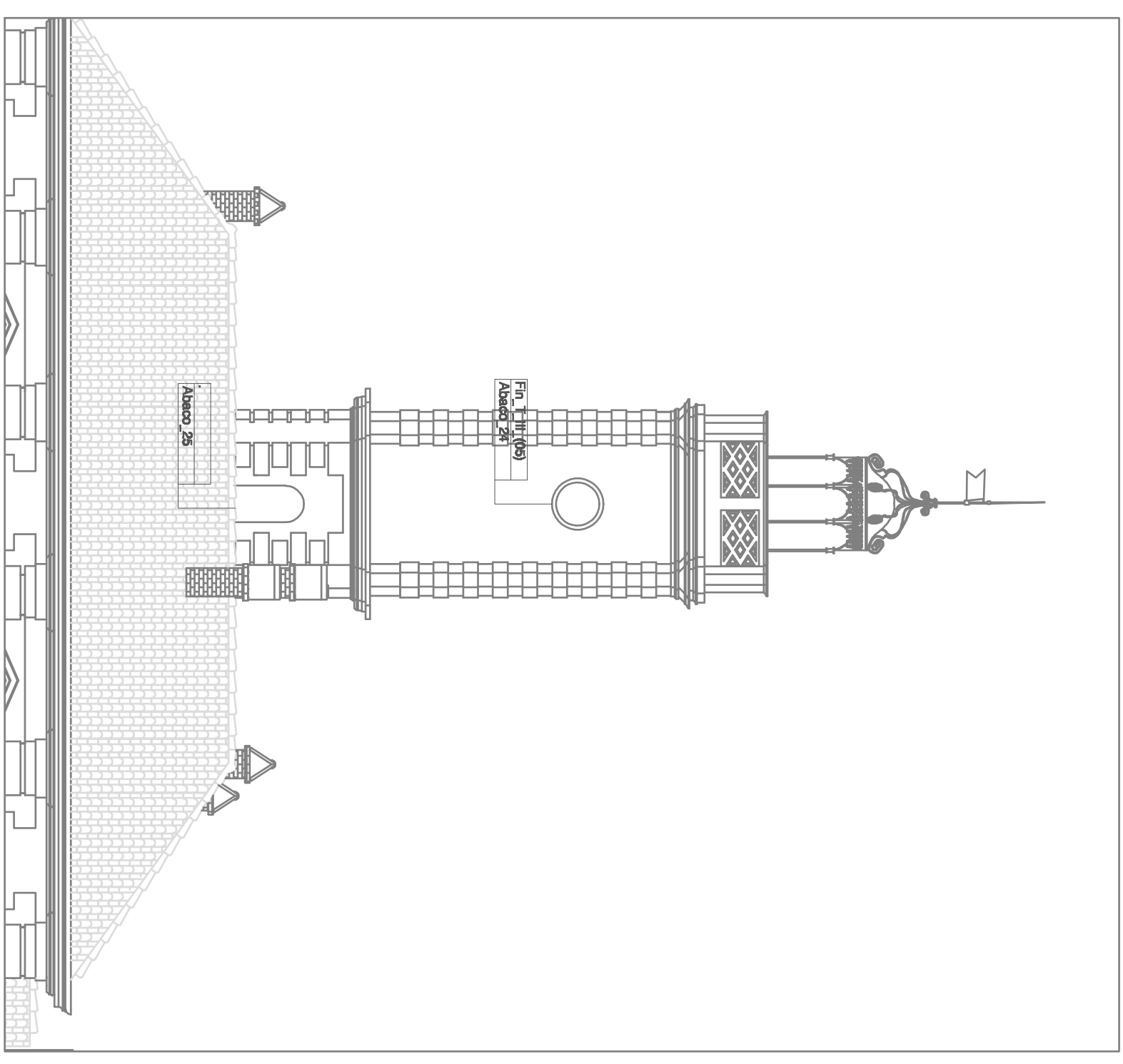
FRONTE NO.



FRONTE S.E.



FRONTE N.E.



FRONTE S.O.



QUADRANTE CORTILE



QUADRANTE PARCO

ABACO



Abaco 25



Abaco 22



Abaco 28



Abaco 21



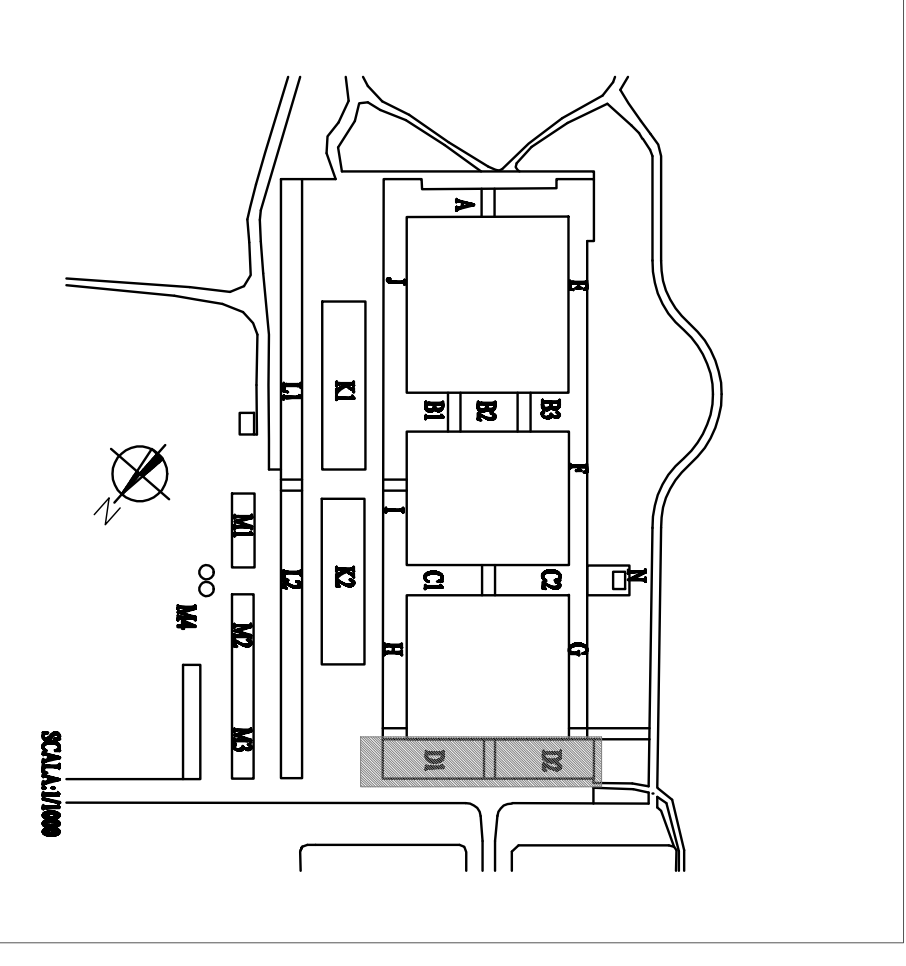
Abaco 23



Abaco 24



Abaco 21



# COMUNE DI VENARIA REALE



Progetto



Progetto

## MANUTENZIONE E MESSA IN SICUREZZA FABBRICATO TP E TORRE OROLOGIO DI BORGO CASTELLO

PARTE II: SERRAMENTI IN LEGNO (PERSIANE E PORTINE CARBATO)

### Progetto Preliminare - Definitivo

Prodotto e progettato a cura del gruppo di lavoro:

- DIRETTORE GENERALE DEL PARCO REGIONALE LA MAIRA:

- DIRETTORE GENERALE DEL PARCO REGIONALE LA MAIRA:

- DIRETTORE GENERALE DEL PARCO REGIONALE LA MAIRA:

- DIRETTORE GENERALE DEL PARCO REGIONALE LA MAIRA:

- DIRETTORE GENERALE DEL PARCO REGIONALE LA MAIRA:

- DIRETTORE GENERALE DEL PARCO REGIONALE LA MAIRA:

- DIRETTORE GENERALE DEL PARCO REGIONALE LA MAIRA:

- DIRETTORE GENERALE DEL PARCO REGIONALE LA MAIRA:

- DIRETTORE GENERALE DEL PARCO REGIONALE LA MAIRA:

- DIRETTORE GENERALE DEL PARCO REGIONALE LA MAIRA:

- DIRETTORE GENERALE DEL PARCO REGIONALE LA MAIRA:

- DIRETTORE GENERALE DEL PARCO REGIONALE LA MAIRA:

- DIRETTORE GENERALE DEL PARCO REGIONALE LA MAIRA:

- DIRETTORE GENERALE DEL PARCO REGIONALE LA MAIRA:

- DIRETTORE GENERALE DEL PARCO REGIONALE LA MAIRA:

- DIRETTORE GENERALE DEL PARCO REGIONALE LA MAIRA:

- DIRETTORE GENERALE DEL PARCO REGIONALE LA MAIRA:

- DIRETTORE GENERALE DEL PARCO REGIONALE LA MAIRA:

- DIRETTORE GENERALE DEL PARCO REGIONALE LA MAIRA:

- DIRETTORE GENERALE DEL PARCO REGIONALE LA MAIRA:

- DIRETTORE GENERALE DEL PARCO REGIONALE LA MAIRA:

- DIRETTORE GENERALE DEL PARCO REGIONALE LA MAIRA:

- DIRETTORE GENERALE DEL PARCO REGIONALE LA MAIRA:

- DIRETTORE GENERALE DEL PARCO REGIONALE LA MAIRA:

ABACO FOTOGRAFICO DEI SERRAMENTI  
E DOCUMENTAZIONE FOTOGRAFICA  
TORRE DELL'OROLOGIO

ABACO FOTOGRAFICO DEI SERRAMENTI  
E DOCUMENTAZIONE FOTOGRAFICA  
TORRE DELL'OROLOGIO